

C-Blues

1. C7

2. F7 C7

3. G7 F7 C7 G7

Wie finde ich die passende Bluestonleiter zu einem Blues in C?

1. Die C-Bluestonleiter basiert auf der C-Moll-Pentatonik.
2. Die C-Moll-Pentatonik ist die Molllparallele zu Eb-Dur-Pentatonik.
3. Die Eb-Dur-Pentatonik findet man über die Eb-Dur-Tonleiter.

Eb-Dur Tonleiter:

Eb-Dur-Pentatonik:

parallele C-Moll-Pentatonik:

C-Moll-Pentatonik + Tritonus ergibt die C-Bluestonleiter:

Selfmade-Blues in C

- 1.
- 2.
- 3.

Selfmade-Blues in C

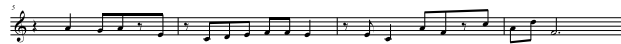
- 1.
- 2.
- 3.

3. Modale Improvisation

Dm7



Vom Motiv zum Solo



4. Freiere Ansätze

Es ist Nacht

Es ist Nacht,
und mein Herz kommt zu dir,
hält's nicht aus,
hält's nicht aus mehr bei mir.

Legt sich dir auf die Brust,
wie ein Stein,
sinkt hinein,
zu dem deinen hinein.

Dort erst,
dort erst kommt es zur Ruh,
liegt am Grund
seines ewigen Du.

Christian Morgenstern
(* 06.05.1871, † 31.03.1914)

17

Freie Improvisation mit Dirigat:

Ein Ensemble spielt Texturen, Dynamik, Phasierung nach Anleitung

Zusammen **laut** und **leise** werden

Lange tiefe Töne

LANGSAMER W E R D E N

Wildes Chaos

Duette wie
Unterhaltungen

Schneller werden

Flirrende Sounds

minimalistisch

Auf Zeichen Ton höher oder tiefer

18