



Hauptarbeitsstagung

MIT BUNDESVERSAMMLUNG

30. – 31. Mai 2008

Josef-Kohlmaier-Halle Limburg

Perspektiven der Elternarbeit an Musikschulen



Eltern als Partner, Vermittler und Helfer

Sibylle Gräfin Strachwitz,
Vorstandsmitglied Bundes-Eltern-Vertretung

Christiane Krüger, stellv. Bundesvorsitzende VdM

Elternarbeit zeigt Wirkung



Beispiel 1

Persönliche Kontakte eines Fördervereinsvorsitzenden zu örtlichen Politikern ermöglichen beim kommenden Deutschen Musikschultag die Nutzung des Marktplatzes in der Fußgängerzone; die Anfrage durch den Musikschulleiter war negativ beschieden worden!

Elternarbeit zeigt Wirkung



Beispiel 2

In B-W wird ein Rhetorik-Seminar angeboten (und vom LVdM B-W bezahlt), um noch überzeugender und sicherer gegenüber der Politik auftreten zu können. Ein tolles Beispiel, wie man Elternvertretungen unterstützen und dann für die eigene Sache „einsetzen“ kann.

Eltern für Musikschulen



Bundes-Eltern-Vertretung
der Musikschulen des VdM



Elternarbeit zeigt Wirkung



Beispiel 3

In MV lud die LEV zu einer Gesprächsrunde mit Landtagsabgeordneten ein. Die Präsenz, der Verlauf der Diskussion und die abgesteckten Ziele zeigen, wie ernst Elternvertreter als Gesprächspartner genommen werden.

Elternarbeit zeigt Wirkung



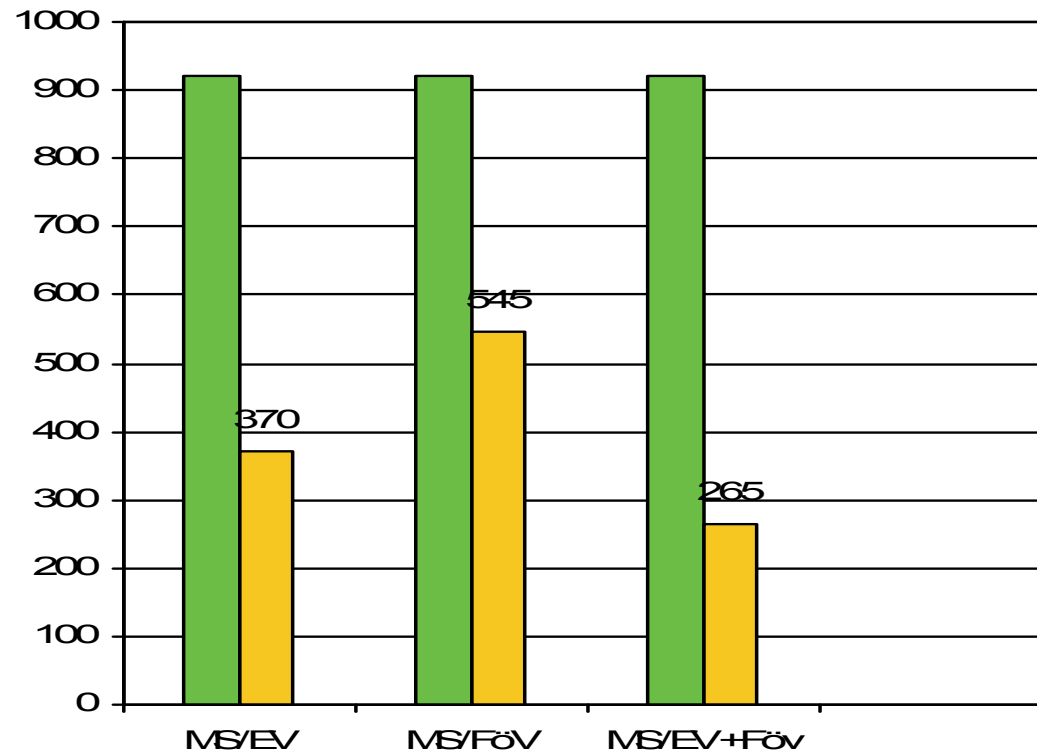
Elternarbeit zeigt Wirkung



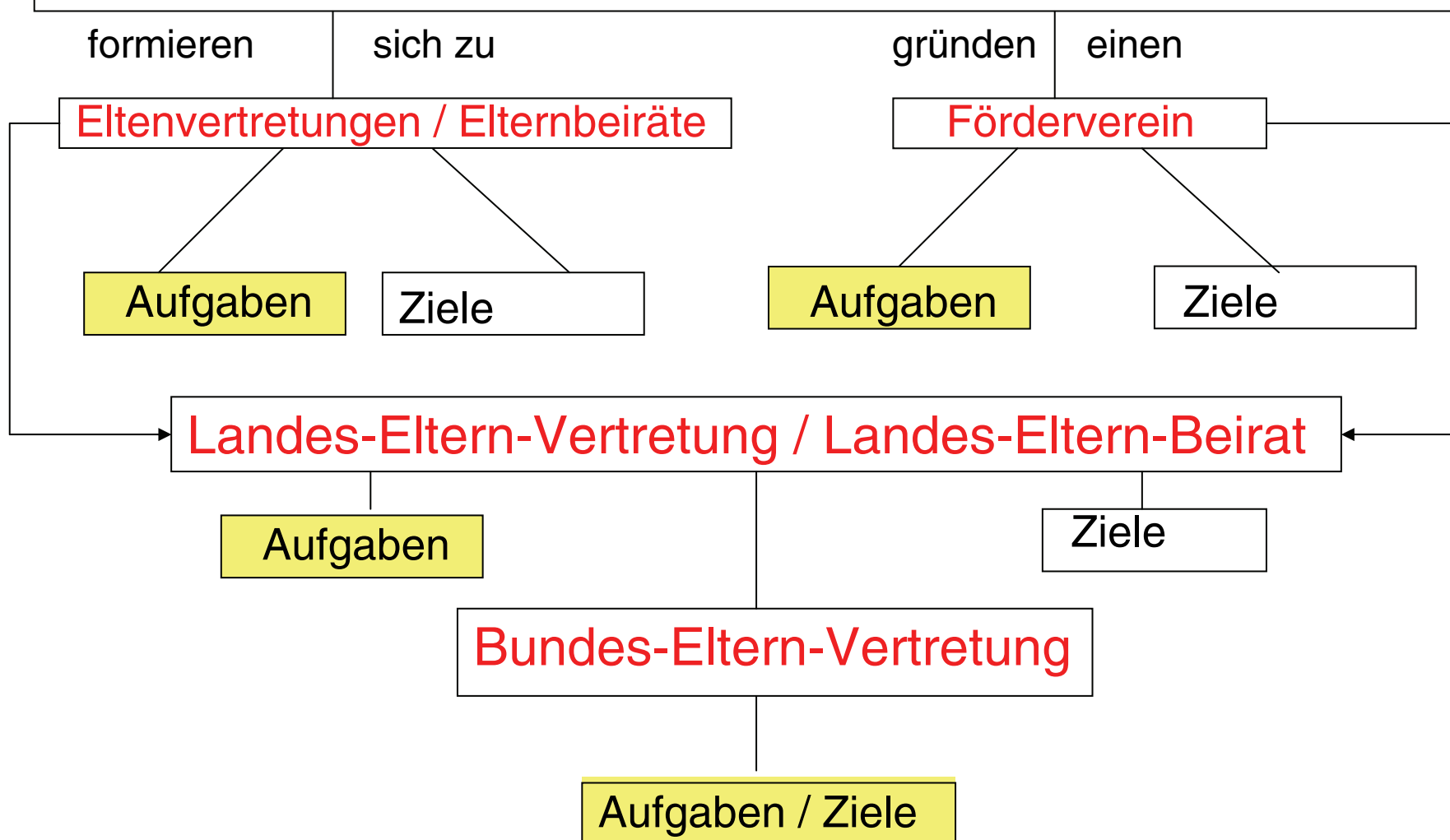
Beispiel 4

In einer Musikschule konnte auf Grund der Wachsamkeit und der Proteste der Eltern ein Stellenabbau bisher verhindert bzw. gemildert werden.

Elternvertretungen / Fördervereine – wie ist der Stand?



Eltern sowie sonstige Freunde und Förderer der Musikschulen



Musikschulen heute – Musik in der Gemeinschaft erleben

- ❖ Über eine Million Schüler/innen – Kinder, Jugendliche und Erwachsene – werden an 920 Musikschulen mit rund 4.000 Standorten in Deutschland unterrichtet.
- ❖ Musikschulen erfüllen einen öffentlichen Bildungsauftrag und haben so einen eigenen Platz im Bildungsgefüge und eine gesellschaftliche Verantwortung.
- ❖ Schon Säuglinge und Kleinkinder können dort Musik auf spielerische Weise erleben u.a. in der Musikalischen Früherziehung.
- ❖ Neben qualifiziertem Instrumental- und Vokalunterricht wird gemeinsames Musizieren in Orchestern, Chören, Bands und weiteren Ensembles ermöglicht – ein besonderes Merkmal der öffentlichen Musikschulen.
- ❖ Mit fundierten Konzepten erreichen Musikschulen auch weitere besondere Zielgruppen wie Menschen mit Behinderung, sozial Benachteiligte und ausländische Mitbürger, wobei die Integration über das gemeinsame Musizieren ein wichtiges Ziel ist.
- ❖ In Kooperation mit KITAS/Kindergärten und Ganztagschulen sind Musikschulen verlässliche, kompetente Partner. Musikalische Projekte (z.B. Musical, Jazztanz) und Angebote für Klassen (z.B. Instrumentenkarussell, Klassenmusizieren) werden an vielen allgemein bildenden Schulen angeboten.
- ❖ Bei kulturellen Veranstaltungen und der Ausgestaltung von Festen sind Musikschulen wichtige Partner für ihre Region.



Bundeselternvertretung – Vorstand

Walter Kuhn (Vorsitzender)
E-Mail: waltkuhn@hotmail.com
Dieter Fröhling (1. stellvertretender Vorsitzender)
E-Mail: d.froehling@t-online.de
Doris Ziegler (2. stellvertretende Vorsitzende)
E-Mail: familiedrs.ziegler@t-online.de
Sibylle Gräfin Strachwitz (Mitglied)
E-Mail: sibylle.strachwitz@gmx.de
Gabriele Thiesen-Stampniok (Mitglied)
E-Mail: gabriele@familie-thiesen.de

Anschriften der Bundes-/Landes-Eltern-Vertretungen
finden Sie aktuell im Internet unter:

[www.musikschulen.de/partner/
bundeselternvertretung](http://www.musikschulen.de/partner/bundeselternvertretung)

Anfragen an die Bundes-Eltern-Vertretung bitte über:

VdM Bundesgeschäftsstelle

Verband deutscher Musikschulen e.V.
Plittersdorfer Straße 93, 53173 Bonn
Tel. 0228/95706-18, Fax 0228/95706-33
E-Mail: vdm@musikschulen.de
Internet: www.musikschulen.de



Herausgeber:

Bundes-Eltern-Vertretung der Musikschulen des
Verbandes deutscher Musikschulen e.V.

gefördert vom



Kulturbüro
der Familien, Senioren,
Frauen und Jugend



Die Eltern-Vertretung an Ihrer Musikschule:

Eltern für Musikschulen



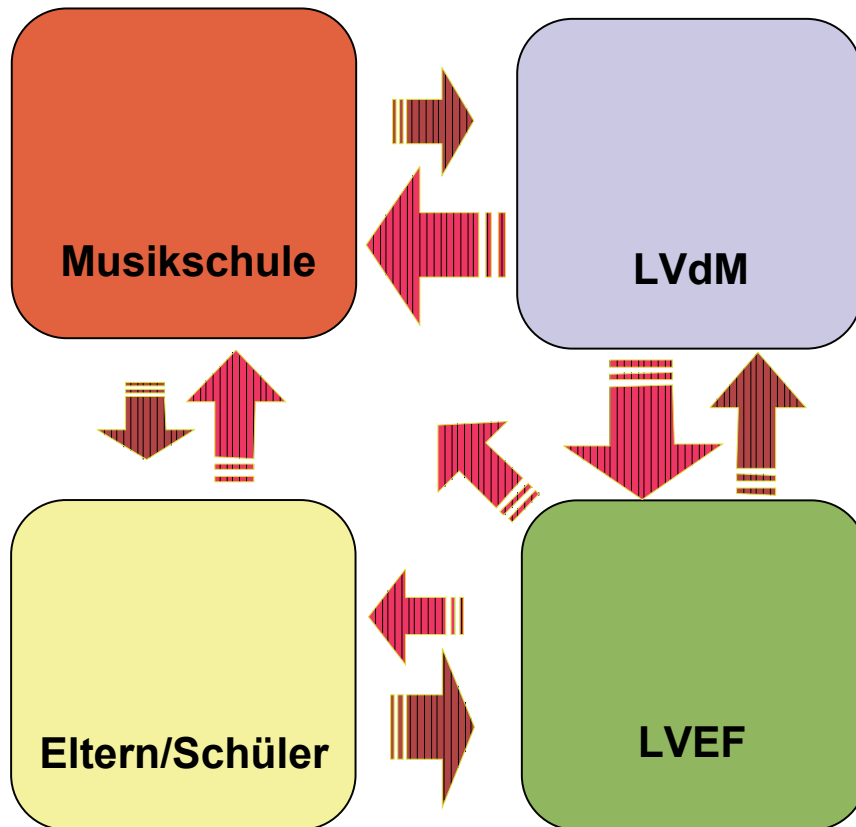
Bundes-Eltern-Vertretung
der Musikschulen des VdM



Kommunikation –

nicht nur in Krisensituationen

Musikschule in Not



- **Kommunikation von Notsituationen erfolgt**
 - zu spät und
 - unvollständig
- **Häufige unklare Datenlage**
- **Unterstützung läuft daher**
 - zu spät und
 - unstrukturiert an

Ziel: Frühwarnsystem MSIN-NRW

Gemeinsam

Notsituationen frühzeitig

- Erkennen und
- Kommunizieren

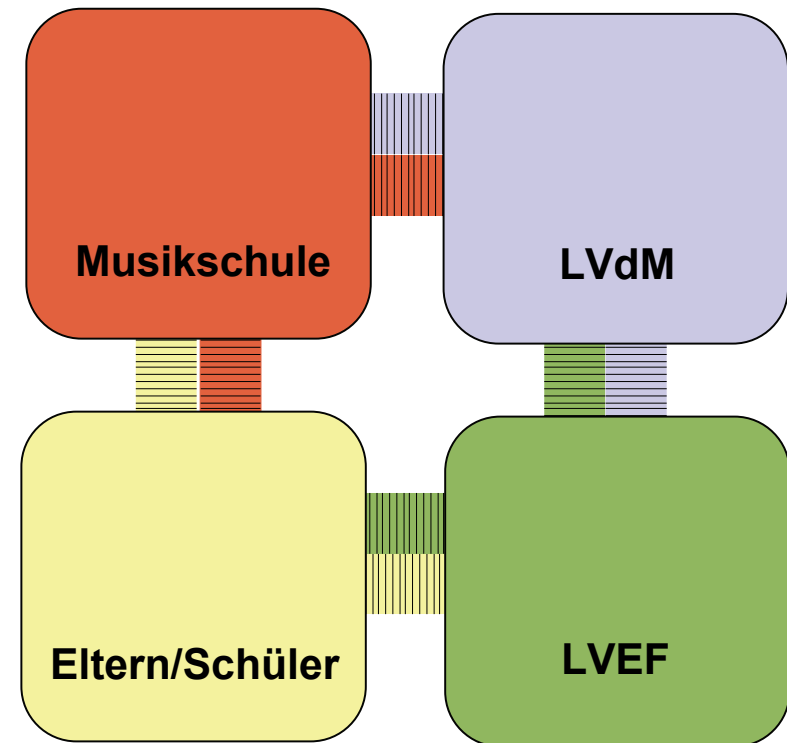
Auf Notsituationen frühzeitig

- Reagieren

zum Ziel:

Erhalt der öffentlichen Musikschule!

MSIN – Musikschule in Not



Kommunikation – nicht nur in Krisensituationen



- Regelmäßige Treffen mit dem Ziel der Information und des Austausch zu aktuellen Themen
- Teilnahmemöglichkeit an Konferenzen oder Vorstandssitzungen zu relevanten Themen
- Eigene Informationsstände beim Tag der offenen Tür oder beim Musikschultag u.ä.
- Eigene Pinnwand in der Musikschule

Kommunikation – nicht nur in Krisensituationen



- Rubrik in der hauseigenen Musikschulzeitung
- Aufnahme in den Post-oder/und E-mail-Verteiler
- Teilnahme der LEV in Mitgliederversammlungen des LVdM
- Aufnahme von Elternvertretungen in den erweiterten Vorstand eines Landesverbandes

Elternvertretungen brauchen Ihre Unterstützung



- Wenn möglich – versuchen Sie, mit Fahrt- und Materialkosten (für Flyer o.ö.) zu unterstützen.

Die Arbeit der Elternvertreter wird im Normalfall absolut auf ehrenamtlicher Basis – ohne jegliche Haushaltsstellen – geleistet.

- Finden Sie Formen der Anerkennung und Ehrung für die tolle Arbeit „Ihrer“ Elternvertreter, wie z. B.

Unsere gemeinsamen Ziele:

- Erhaltung, Qualitätssicherung und Entwicklungschancen der Musikschulen
- Angemessene öffentliche Finanzierung
- Gesetzliche Verankerung der öffentlichen Musikschulen als pflichtige Aufgabe kultureller Bildung
- u.v.m. !!!!!

Und zum Schluss....



Kommunikation geht weiter.....

Bitte senden Sie Ihre weiteren Ideen, Erfahrungen und Vorschläge
an:

VdM Bundesgeschäftsstelle

Verband deutscher Musikschulen

Plittersdorfer Str. 93

53173 Bonn



Anschriften der Bundes-/Landes-Eltern-Vertretungen finden Sie
aktuell im Internet unter:

www.musikschulen.de/partner/bundeselternvertretung